



## Gehwegbahn ...wissen, wo's langgeht!

- ▼ sicheres Auftreten,  
gute Orientierung
- ▼ rutschfest dank  
Oberflächenprägung
- ▼ 3,5 mm dick



# Gehwegbahn

## Gehwegbahn als Oberflächenschutz

Flachdächer werden immer mehr „zum Stauraum“ von Anlagen und Technik. Regelmäßige Begehungen u.a. durch Handwerker sind dadurch unumgänglich. SCHEDETAL Gehwegbahnen als Wartungs- und Laufweg bietet den Handwerkern eine gute Orientierung (farblich abgesetzt) und einen sicheren Tritt (Linsenprägung).

Gehwegbahnen von SCHEDETAL für ExtruTop-, ExtruPol - und ExtruBit-Dachabdichtungen sind Schutzbahn und Markierung in Einem. Mit einer Dicke von 3,5 mm und einem mittigem Glasvliesträger, wird eine stabile Lage garantiert.

## Verlegehinweise

Nach dem Ausrichten wird die Gehwegbahn in der Mitte mit dem Heißluftschweißgerät an die Flächenabdichtungsbahn geheftet und anschließend umlaufend dicht verschweißt. Die Stöße werden mit einem Abstand von mind. 3 cm zueinander zugeführt.

**Wichtig: mindestens eine 10 cm lange Öffnung am Tiefpunkt der Gehwegbahn lassen, um ein mögliches Kondensat zwischen den Bahnen ableiten zu können.**

## Produktbeschreibung

SCHEDETAL Gehwegbahn 3,5 mm, ist eine Gehwegbahn auf der Basis flexibler Polyolefine (auf PE modifiziert), die direkt bewittert werden kann und für alle klimatische Zonen ausgelegt ist. Die Verarbeitung erfolgt rein mit Heißluft und ohne Einsatz von Reinigern oder Nahtaktivierung.

## Produktdaten

### Struktur / Farbe

- ▼ Oberfläche: Rutschfeste Oberflächenprägung in Linsenform  
Dicke: 3,5 mm
- ▼ Farbe: Grau

### Lieferform

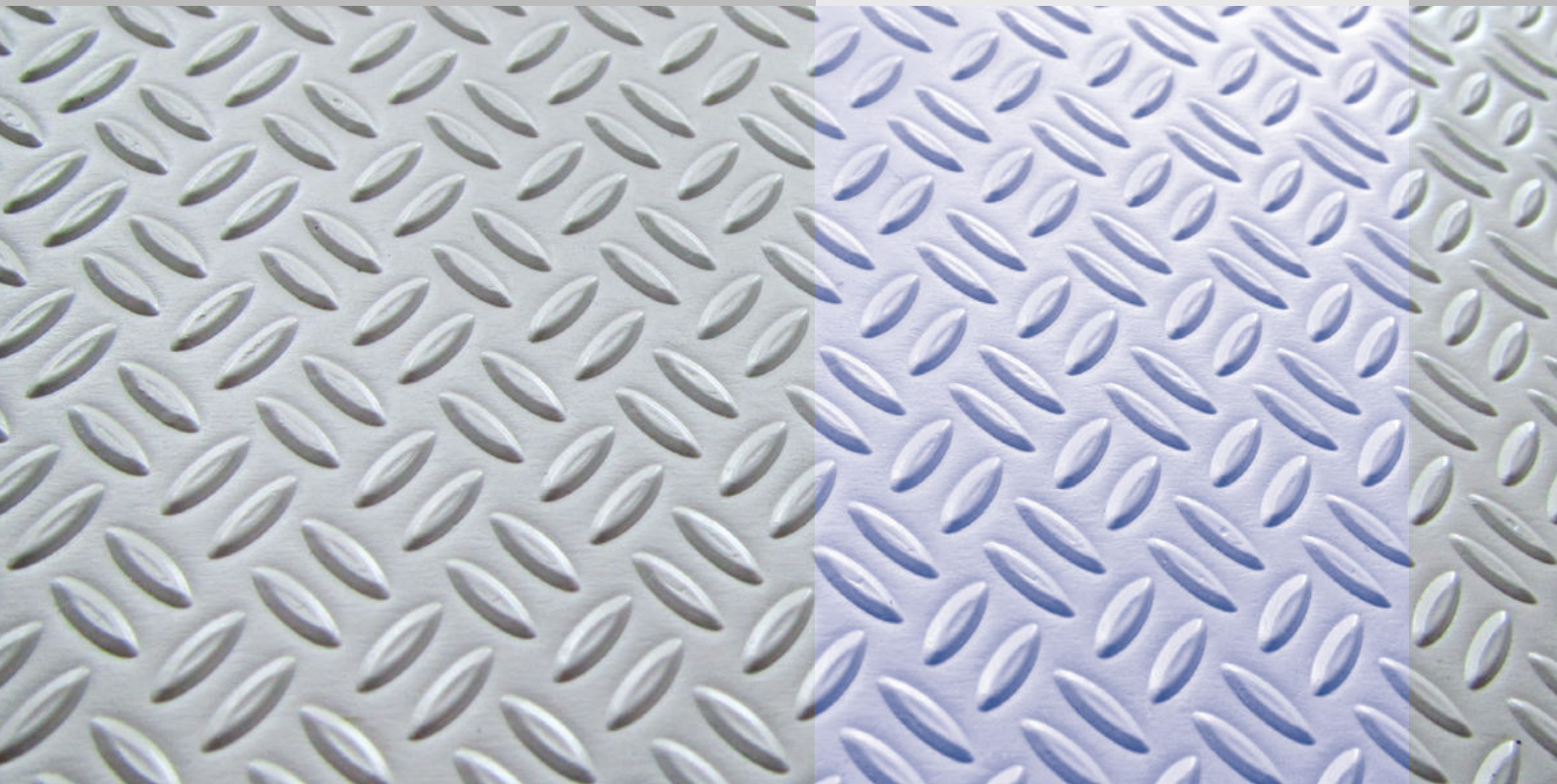
- ▼ Rollenabmessung: 1,00 m x 10,0 m

### Untersuchungen / Normen

- ▼ DIN 18531-2
- ▼ DIN EN 13501-5, Klasse E  
Verhalten bei Brandeinwirkung
- ▼ Qualitätsmanagement System gemäß DIN EN ISO 9001

### Eigenschaften

- ▼ Hohe Festigkeit und Dehnung. UV-, Witterungs-, Ozon- und Alterungsbeständig, Kältebeständig bis -40°C. Umweltfreundlich, recyclebar, frei von Weichmachern, Chlor und Schwermetallen Heißluftverschweißbar (ohne chemische Nahtvorbehandlung), exzellent in Planlage.



## Technische Daten

Eigenschaft	Einheit	Ergebnis	Prüfverfahren
Sichtbare Mängel	-	Keine sichtbaren Mängel	DIN EN 1850-2
Länge	m	10,00 (-0 % / +5 %)	DIN EN 1848-2
Breite	m	1,00 (- 0,5 % / +1,0 %)	DIN EN 1848-2
Geradheit	mm	< 50	DIN EN 1848-2
Planlage	mm	< 10	DIN EN 1848-2
Effektive Dicke	mm	3,00 (-5 % / +10 %)	DIN EN 1849-2
Flächengewicht	kg/m <sup>2</sup>	3,5 (-5% / +10 %)	DIN EN 1849-2
Wasserdichtheit Verfahren B	-	bestanden	DIN EN 1928
Brandverhalten	-	Klasse E	DIN EN ISO 11925-2
Reißfestigkeit	N/mm <sup>2</sup> ≥ 12	längs: ≥ 15,96 quer: ≥ 12,78	DIN EN 12311-2
Reißdehnung	% > 250	längs: ≥ 350 quer: ≥ 700	DIN EN 12311-2
Stoßartige Belastung	mm	≥ 1000	DIN EN 12691
Statische Belastung Verfahren A	kg	20	DIN EN 12730
Weiterreißkraft	N	längs: ≥ 275 quer: ≥ 300	DIN EN 12310-2
Maßhaltigkeit	%	< 1,0	DIN EN 1107-2
Falzen in der Kälte	°C	≤ -40	DIN EN 495-5
UV-Bestrahlung	h	Stufe 0 (bestanden > 5000)	DIN EN 1297
Bitumenverträglichkeit	-	Verfahren ( b )	DIN EN 1548





## Gehwegbahn ...wissen, wo's langgeht!

### SCHEDETAL-Systemmodule

Dach- und Dichtungsbahnen	Formteile	Entwässerung	Verbundbleche
Dampfsperren	Schutz- und Trennlagen	Gehwegbahnen	Dachrandabschlüsse
Kleber und Voranstriche	Werkzeuge und Zubehör	Flüssigabdichtungen	Befestigungen

### Qualitätsmanagement



**SCHEDETAL**  
Flachdächer mit System

**Schedetal Folien GmbH**  
Im Schedetal 22  
34346 Hann. Münden  
Germany

Phone +49 (0) 55 41 98 35-0  
Fax +49 (0) 55 41 98 35-10

info@schedetal.com  
[www.schedetal.com](http://www.schedetal.com)